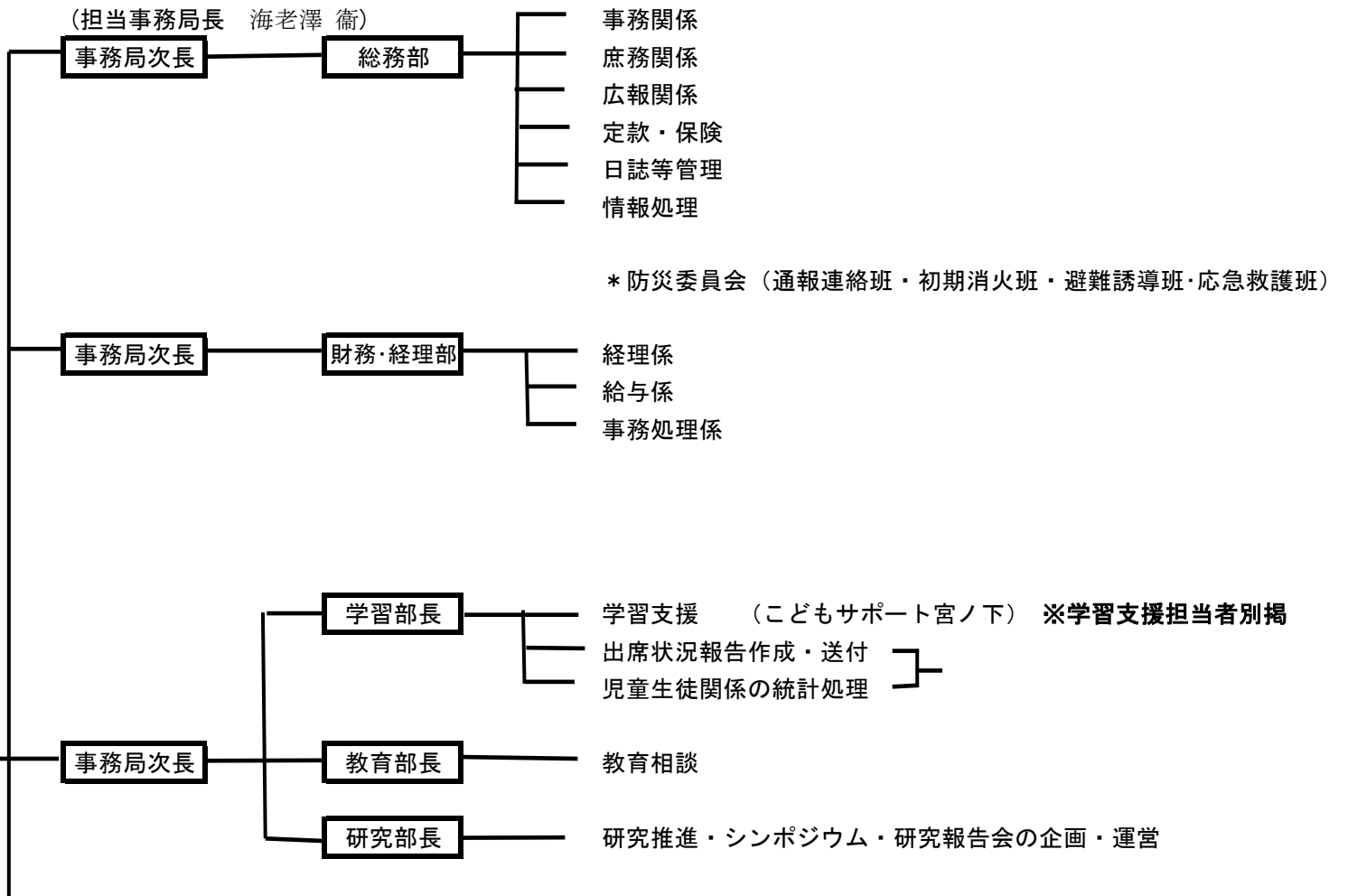
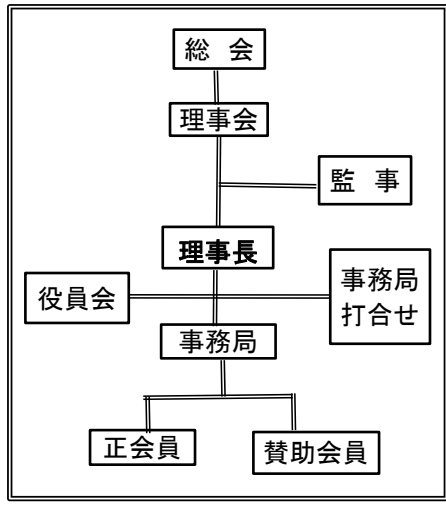


令和5年度 組織図（事務局・事業責任者）

令和6年4月30日現在



委託事業・補助事業・自主事業

事業	担当副理事長等	主任	会計	担当部員	( )は非会員
1 教育・福祉相談事業 (自主①)					
2 支援を必要とする子の保護者の会 (自主②)					
3 県立青少年センター フリースペース等事業費補助金 (補助①)					
4 子ども包括支援事業 (こどもサポート南野川)					
5 子ども・若者等支援事業 (こどもサポート旭町)					
6 学習支援事業 (こどもサポート宮ノ下) (補助②)					
7 学習支援・居場所づくり事業 川崎区 (学習支援 川崎教室)					
8 学習支援・居場所づくり事業 幸区 (学習支援 幸教室)					
9 学習支援・居場所づくり事業 幸区 (学習支援 日吉教室)					
10 地域の寺子屋事業 (寺子屋 上作延)					
11 地域の寺子屋事業 (寺子屋 さぎぬま)					
12 外国につながる子ども向け寺子屋事業 (日本語支援 東小倉教室)					
13 外国につながる子ども向け寺子屋事業 (日本語支援 幸町教室)					
14 夏休み特別講座 たのしいキッズセミナー					
15 科学教育の普及・啓発助成事業 (補助③) (サイエンスキッズ)・(出前科学授業)					
16 中原区子どもの発達支援事業 (中原区保護者ミーティング)					
17 ふれあい体験活動事業 (ふれあい体験活動) (自主③)					
18 あさお体験広場に係る運営管理業務事業 (のびのびファーム)					
19 研究推進事業 ○研究報告会 ○不登校シンポジウム (自主④)					
20 川崎市教育会館運営管理業務 (現職教育研修3回、教育相談を含む)					
21 子どもの権利学習推進事業					
22 臨時的任用教員等研修事業					
23 教育活動サポーター配置事業					
24 特別支援教育サポート事業					
25 営繕業務委託事業					
26 文化講演会事業 ○HP管理運営 ○教育課題研修会 ○文化講演会 (自主⑤)					
27 大山街道ふるさと館 ○経営委員会					
28 「友達に薦めたいこの一冊コンクール」審査					
29 「全市子ども会作品展」審査					
30 サポートセンターの「基金」を活用する事業 (自主⑥)					

※学習支援担当者 (こどもサポート宮ノ下)

小学校・中学校 (国語)・(社会)・(数学)・(理科)・(英語)